

パトライト社製 緊急地震速報表示端末(FTE-ANT)

- ・地震解析ソフトとの連携により正確に緊急地震速報を伝達します。
- ・見やすい液晶画面と高輝度LED、そして高音量電子ブザーで速やかに地震情報をお知らせします。
- ・設定画面でリレーやLED、ブザーを設置する現場ごとに設定できます。
- ・パソコンが置けない環境でも設置できます(壁付(標準)と据え置き(オプション)仕様)。

①地震速報を音と光とメッセージで表示！



地震速報受信画面

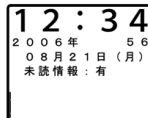


平常時画面



LEDランプ点灯時

型式:FTE-D04

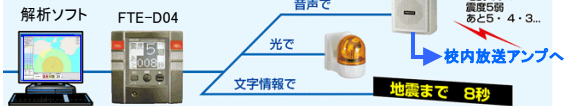


地震速報受信



- ・大型液晶画面で、震度と到着時間をカウントダウン
- ・高輝度LEDランプが震度にあわせて点滅
- ・高音量の電子ブザーが、残り時間に合わせて吹鳴
- ・外部リレーで各種機器を震度と残り秒数で制御

接続イメージ図



②津波情報や不審者情報の提供など緊急情報表示板としても利用可能！



- ・地震直後の津波情報や余震情報の表示が可能
- ・不審者情報などの地域情報を表示が可能
- ・情報着信時には、LEDランプやブザーでお知らせ(上記サービスは別途契約が必要)

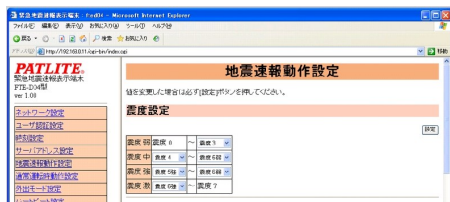
③天気情報や社内連絡板などのコミュニケーション端末としても利用可能！



- ・平常時は、天気や交通情報を表示
- ・社内の連絡ツールとして活用
- ・情報着信時には、LEDランプやブザーでお知らせ(上記サービスは別途契約やアプリケーションソフトが必要)

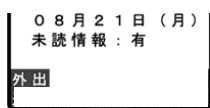
④インターフェイスはWebで簡単設定

予想震度と到着時間に合わせて機器単体でLEDランプと電子ブザー、そしてリレーを個別で設定できます。

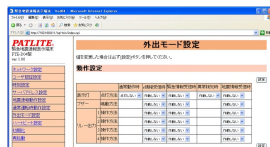


⑤停電しても電源バックアップそして便利な外出モード

地震直後に停電しても10分以上 リレー接点を保持します。また、LEDランプや電子ブザー、そして震度情報を表示し続けます。外出時に地震が着ても「外出モード」を設定すれば、リレー制御を停止し、電子ブザーやLEDランプの動作も停止することができます

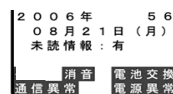


液晶画面表示例



⑥便利なステータス表示で安心

サーバとの通信が途切れたりすると、液晶画面に異常表示をしたり、LEDランプや電子ブザーでお知らせすることができます。コンセントが抜けたり、バックアップ用のバッテリーの寿命が着たりすると液晶画面に異常を表示したり、LEDランプや電子ブザーでお知らせすることができます



液晶画面表示例

